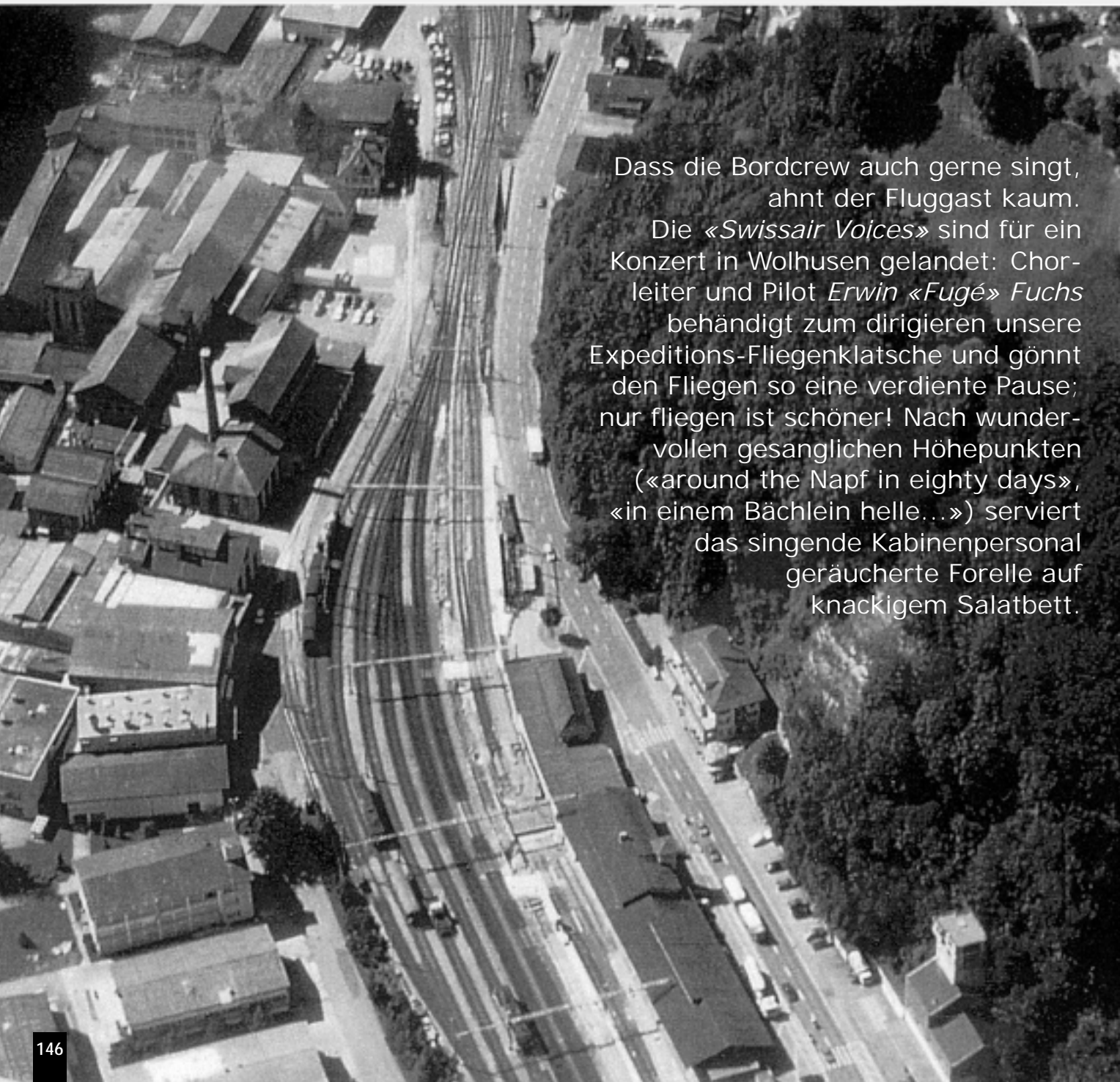




Die «Swissair-Voices»
auf dem Napf-Zug



Dass die Bordcrew auch gerne singt, ahnt der Fluggast kaum. Die «Swissair Voices» sind für ein Konzert in Wolhusen gelandet: Chorleiter und Pilot *Erwin «Fugé» Fuchs* behändigt zum dirigieren unsere Expeditions-Fliegenklatsche und gönnt den Fliegen so eine verdiente Pause; nur fliegen ist schöner! Nach wunderbaren gesanglichen Höhepunkten («around the Napf in eighty days», «in einem Bächlein helle...») serviert das singende Kabinenpersonal geräucherte Forelle auf knackigem Salatbett.



Nur fliegen
ist schöner...

